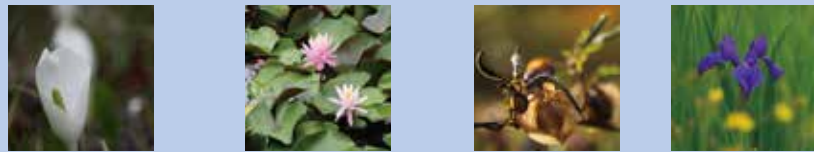


【ひるがのスマートICより】国道156方ひるがの高原スキー場近隣。
 【近郊観光地へは…】

- 飛騨高山へ 車40分
- 世界文化遺産/白川郷 車40分
- 郡上八幡 車35分



ひるがの高原地域所轄官公庁等

- 郡上保健所 八幡町初音 1727-2 TEL0575-67-1111
- 高鷲町駐在所 高鷲町大鷲 TEL0575-72-5014
- 郡上広域消防 八幡町小野 4 TEL0575-67-1127
- 鷲見病院 白鳥町白鳥 2-1 TEL0575-82-3151
- 広域情報 (郡上地域救急医療情報センター) TEL0575-65-3799

高鷲観光協会 TEL0575-72-5000

〒501-5304 岐阜県郡上市高鷲町帖立 3328-1 fax.0575-72-5001

<http://www.kankou.takasu.or.jp/>



自然と人のやさしいバランス。
 居心地の良い空気感。
 心が大きくになれる場所。
 仲間の絆、深めよう。

Hirugano

ひるがの高原





「キミ、こんな顔するんだね。」

～ 出会い。発見。自然のマジック。～

小鳥のさえずりや虫の声。雪解けの水の音、木の葉を枝から落として鳴る風。一步戸外にでるだけで、自分も自然の一部になってしまう。こんなに近くで自然に寄り添っていると、今まで知らなかった自分に、そして今までには見たこともない顔で笑う友達に出会えるかも。何かに熱くなったり、本気で楽しんだり。自然の中ではいつでも、素のままの良さがいちばん際立つから。

近郊観光施設



牧歌の里



分水嶺公園



ひるがの湿原植物園



コキアパーク (展望台)

郡上八幡 (車 35分)
情緒豊かな水と踊りの町



近郊観光地

世界遺産 白川郷 (車 40分)



写真提供 岐阜県白川村役場



飛騨高山 (車 40分)

Green Season Report

ひるがの高原の春から秋まで…。生命を謳歌する木々草花に囲まれて過ごす。



登山



大日ヶ岳の頂上を目指して、
一歩一歩進む。
仲間の励まし。やり遂げた達成感。
誇らしげな横顔が並び輝く。
頂上からの眺めはここまで来た自分へのご褒美。
忘れられない風景になるはず。

シャワー クライミング

長良川の源流での沢登り。
清流の冷たい水。夏の空に上がる水しぶきと明るい歓声。
あちらでもこちらでも無邪気な笑顔がはじける。
貴重な思い出作りに。



アトラクション

ゲレンデや林間を活かしたスポーツアトラクションの数々。
体を動かし、汗を流す楽しさを素直に体験できると同時に、草木の癒しで心身をリフレッシュする。



清流・長良川を 軽快ラフティング

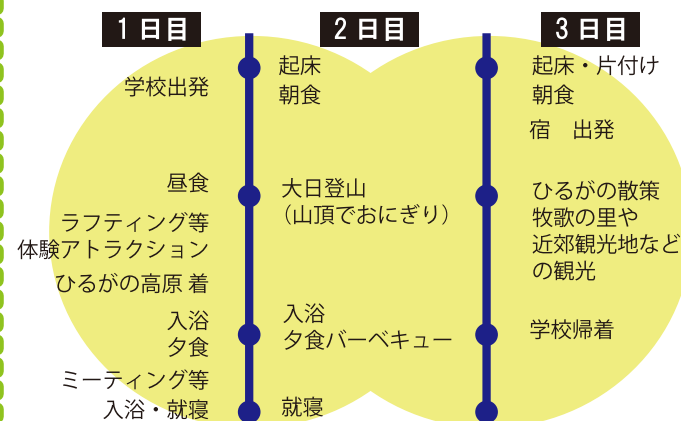
穏やかな水面を漕ぎ出し、水しぶき上がる難所も、仲間とともに力を合わせてのりきろう。
ひるがの滞在と組み合わせてのスケジュールが人気です。



ひるがの高原スキー場の夏の名称です。ふわふわと風に揺らぐコキアが心を和ませてくれます。グリーンシーズンは頂上までの軽ハイクも含め、様々なアトラクションも行われます。

宿 MEMO

楽しみいっぱいのハードなアトラクションと、地道な登山などを組み合わせれば、確かな協力関係や仲間意識が生まれ、思い出に残る研修旅行ができるはず！



ボリュームのある夕食。
栄養バランスも考えてます。



朝食もしっかり
とろう！

みんなでワイワイ！パーベキューなどの企画もできます♪

散策マップに沿って、高原を歩こう！

街の喧騒から遠く離れて、森の静けさに出会う。動物たちの足跡。草木の匂いを運ぶ風。歩く速度だからこそ、自分で発見する楽しみが。本来の透明な感性が呼び込まれる一瞬を体感する。



ひるがの高原散策マップ
ひるがの地内約 7Kmを回るコースが設定されています。コキアパークを拠点に、各看板番号と矢印を目印に歩いてみよう。

牧歌の里 Bokka no Sato

白山連峰を望む雄大な自然を背景に、動物や草花と触れ合える場所。ひるがの高原民宿施設より車で5分程度に位置するテーマパーク。

駆け出したくなる場所…。



Winter Season Report

ひるがの高原の冬。降り積もる雪に覆われて眠る大地の上、白の世界で過ごす。



SNOW ATTRACTION

スキー・スノーボードのほかにも、洋風かんじきと呼ばれるスノーシューでの雪上ハイキングをはじめ、ゲレンデの内外で冬ならではのアトラクションを。澄み切った冷たい空気を肌で感じるとともに、新しい雪の楽しみ方を実感する。

SKI SCHOOL

一人一人に適切なアドバイスをしながら進めるレッスン。経験の有無に関わらず、それぞれのレベルアップを図り、グループレッスンで仲間の絆を強くする。さらに生涯スポーツとしてのウィンタースポーツの楽しみを味わう。



ゲレンデ

初級・中級者にぴったりの斜面で、安全にウィンタースポーツを楽しめる。ふもとから全体を広く見渡せるゲレンデなら、グループでの活動も安心。



雪あそび

街の喧騒から遠く離れて、森の静けさに出会う。動物たちの足跡。草木の匂いを運ぶ風。歩く速度だからこそ、自分で発見する楽しみが。本来の透明な感性が呼び覚まされる一瞬を体感する。



宿 MEMO

アクセスが良いから、冬のシーズンも充実した過ごし方ができる。車内時間がつぶれたなんて、もう言わせないプラン立てができる！

1日目	2日目	3日目
学校出発	起床・準備 朝食	起床・片付け 朝食
ひるがの高原 着 昼食	スキースクール等 昼食	スキースクール等 昼食 ひるがの高原 発
スキースクール等	スキースクール等	学校帰着
入浴・夕食 ミーティング等 就寝	入浴・夕食 ミーティング等 就寝	

食事は大切！「みんな、たーんと食べなれよ」



みんなで食べるお鍋は最高♪
寒い冬は体の芯から温めよう。



一番人気の昼食メニューは
やっぱりカレーライス♪

心をこめて、滞在中のサポートをいたします。



スキー小物



スキーウェア

スキーブーツ
(16.5cm ~ 32.0cm)

団体・レンタルスキーには、30年以上の実績があります。

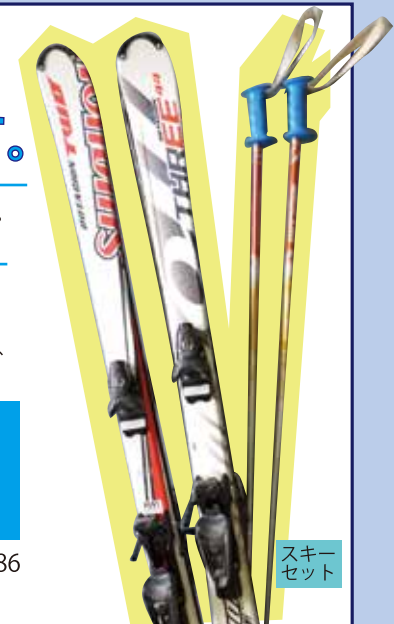
レンタル専用用品として、バランスのとれた用具です。認定整備技術者がセッティングを行います。

■ 納 入

ウェア・小物・スキーセット共に、各宿舎へ搬入いたします。
※実習期間中のサイズの不適合等、使用上の諸問題につきましては、弊社のサービスマンが責任を持って、現地にて対応いたします。

レンタルスキー&ウェア・他用品
ひるがのオリンピック
有限会社 ひるがのリゾートプラン

〒501-5301 岐阜県郡上市高鷲町ひるがの 4670-3086
TEL.(0575)73-2001 FAX.(0575)73-2175



スキーセット



長兵衛

CHÔBEI

0575-73-2715

■ 収容人数 45名
■ 客室数 12室



食堂



客室例



客室 (小)



浴室 / 男3~4名・女5~6名

見取図



甚右工門

JINEMON

0575-73-2554

■ 収容人数 45名
■ 客室数 11室



食堂



客室例



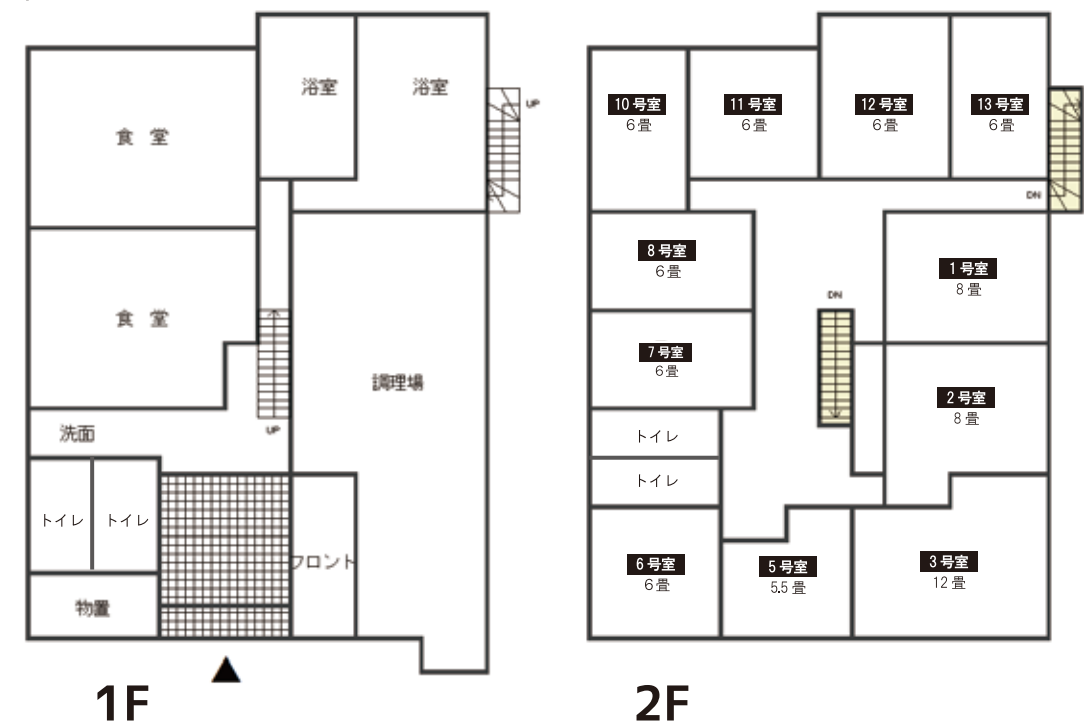
浴室 / 男3~4名・女5~6名



客室 (小)



見取図





Country Loage

待夢里

TAIMURI

0575-73-2200

■ 収容人数 45名
■ 客室数 10室



食堂

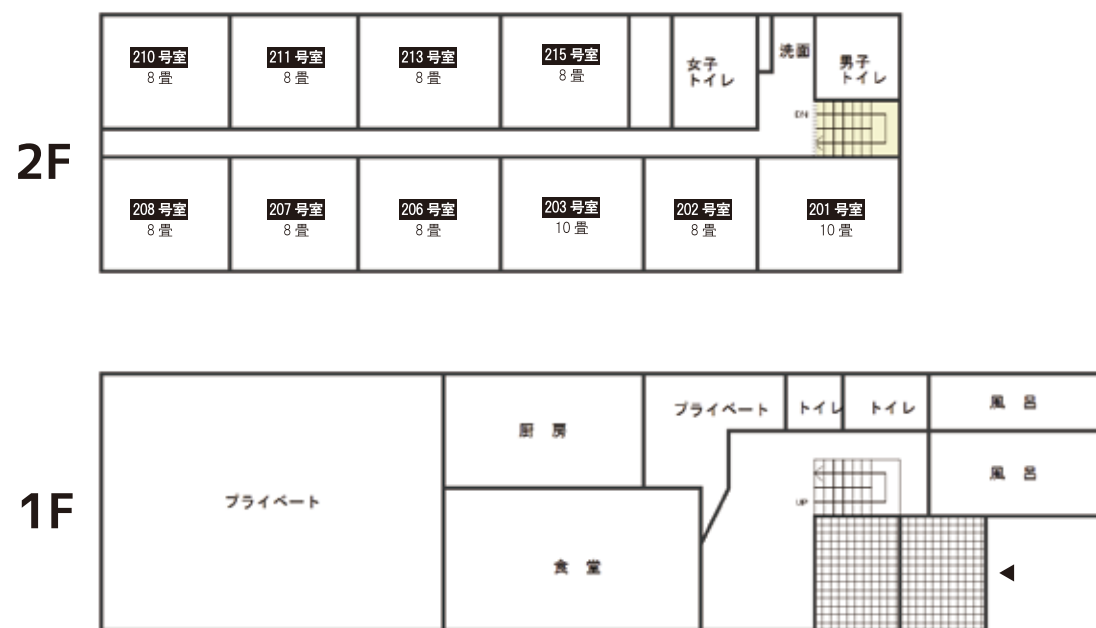


客室例



浴室 / 男女各 4~5名
1階ロビー

見取図



みかつ屋

MIKATSUYA

0575-73-2253

■ 収容人数 45名
■ 客室数 11室



食堂



客室例



浴室 / 男女各 4名

2階廊下共用スペース



見取図





ニューひかり

NEW HIKARI

0575-73-2800

■ 収容人数 45名
■ 客室数 10室



食堂

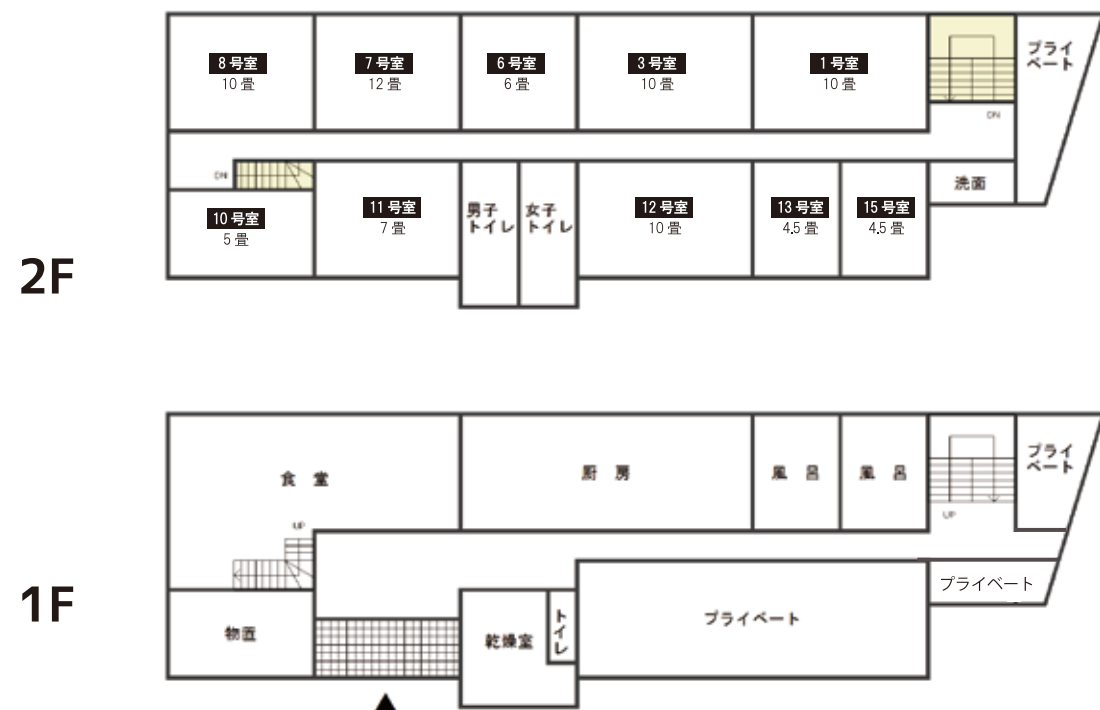


客室例



浴室 / 男女各 4~5名

見取図



大蔵屋

ÔKURAYA

0575-73-2057

■ 収容人数 45名
■ 客室数 11室



客室例



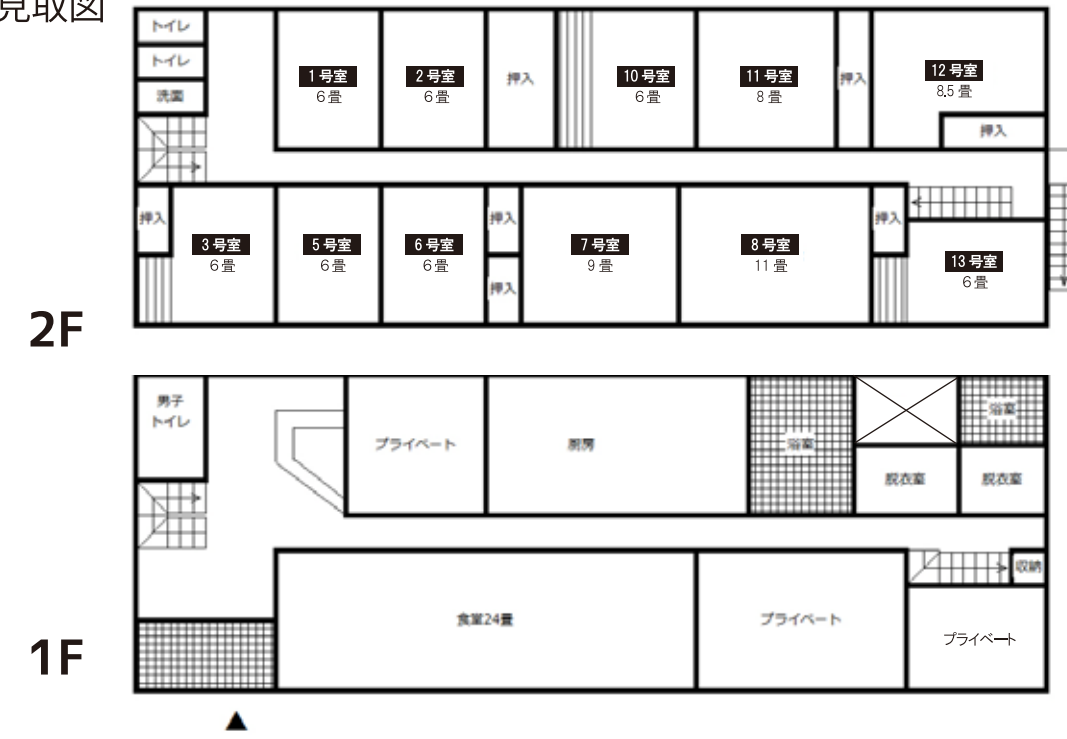
食堂



浴室 / 男女各 4名



見取図





鈴屋

SUZUYA

0575-73-2336

■ 収容人数 45名
■ 客室数 10室



食堂



客室例



浴室 / 男女各5名



客室(小)

見取図

